

# 登録産業医

# 募集!

登録産業医を募集しています。



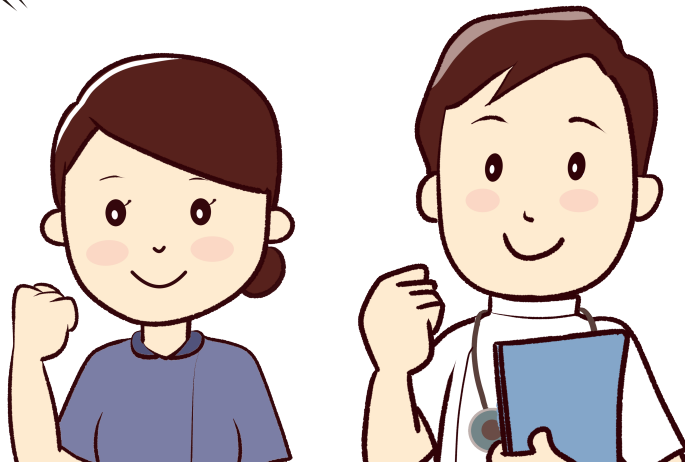
「地域産業保健センター事業」の業務を担当していただける登録産業医を募集しています!

福岡産業保健総合支援センターでは、福岡県内の事業場における産業保健活動の支援事業を実施しています。事業の一環である「地域産業保健センター事業」では、郡市区医師会のご協力を得て、主に労働者50名未満の小規模事業場へ産業保健サービスを無料で提供しています。

労働安全衛生法の改正に伴い、労働基準監督署より小規模事業場に向けて「地域産業保健センター事業」の周知、利用勧奨がなされています。今後はますます「地域産業保健センター事業」の需要が高くなると予想されます。



私達と一緒に働きませんか?



## 委嘱条件について

### 勤務先

福岡県内12か所（※）の福岡産業保健総合支援センター地域窓口のうち1か所。

### 職務内容

地域産業保健総合支援センター(地域窓口)での相談、意見陳述、面接指導、産業保健指導等の実施

### 委嘱期間

毎年4月1日を起算日とする年度の1年間、  
又は委嘱について承認を頂いた日から当該日が属する年度の3月31日まで。  
委嘱期間満了により、本委嘱は終了いたします。

※委嘱期間満了となるまでに継続の意思確認を行い、承諾書により継続の意思が確認された場合には、委嘱期間を更新します。なお、委嘱された本人又は産業保健総合支援センターのいずれかが退任又は解任を希望する場合には、退任（解任）希望日の1月前までに申し出をしたうえ、双方で協議します。

### 謝金

時間単価 12,300円（一日当たり上限額36,900円）

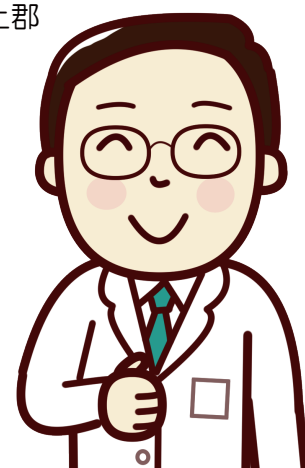
※なお、事業場へ赴いて専門的相談に対応した際に、併せて産業保健指導を実施した場合に限り、1日当たりの上限額に関わらず当該活動に要した時間に応じた金額をお支払いします。

### その他

当センターとの契約は委嘱契約となります。

## 福岡産業保健総合支援センター地域窓口

- |            |                  |   |
|------------|------------------|---|
| ◆ 福岡地域窓口   | ☎ (092)852-1521  | 福岡市、糸島市、宗像市、福津市                           |
| ◆ 筑紫中央地域窓口 | ☎ (092)923-1388  | 筑紫野市、春日市、大野城市、太宰府市、<br>那珂川市、古賀市、糟屋郡       |
| ◆ 北九州西地域窓口 | ☎ (093)681-6222  | 北九州市のうち八幡東区、八幡西区、若松区、<br>戸畑区、中間市、遠賀郡      |
| ◆ 小倉地域窓口   | ☎ (093)513-1212  | 北九州市のうち小倉北区、小倉南区                          |
| ◆ 門司地域窓口   | ☎ (093)371-2115  | 北九州市のうち門司区                                |
| ◆ 京築地域窓口   | ☎ (0930)22-0885  | 行橋市、豊前市、京都郡、築上郡                           |
| ◆ 飯塚地域窓口   | ☎ (0948)24-4707  | 飯塚市、嘉麻市、嘉穂郡                               |
| ◆ 直方鞍手地域窓口 | ☎ (0949)29-7273  | 直方市、宮若市、鞍手郡                               |
| ◆ 田川地域窓口   | ☎ (0947)46-3511  | 田川市、田川郡                                   |
| ◆ 久留米地域窓口  | ☎ (080)9029-3228 | 久留米市、大川市、三潞郡、<br>小郡市、三井郡、朝倉市、<br>朝倉郡、うきは市 |
| ◆ 有明地域窓口   | ☎ (080)9029-3229 | 大牟田市、柳川市、みやま市                             |
| ◆ 八女地域窓口   | ☎ (0943)22-4377  | 八女市、筑後市、八女郡                               |



ご応募、  
お待ちしております！

独立行政法人 労働者健康安全機構

福岡産業保健総合支援センター

〒812-0016 福岡市博多区博多駅南2-9-30

福岡県メディカルセンタービル1階

**TEL 092-414-5264**

<http://fukuokas.johas.go.jp/>



検索

